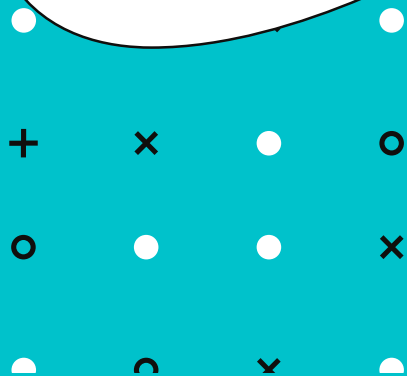




# ÎNTREBĂRI FRECVENTE

Ghidul participantului  
Congresul CMSB 2022



# Câte credite are congresul?



Evenimentul este creditat de  
către CMSR cu  
**24 puncte EMC.**

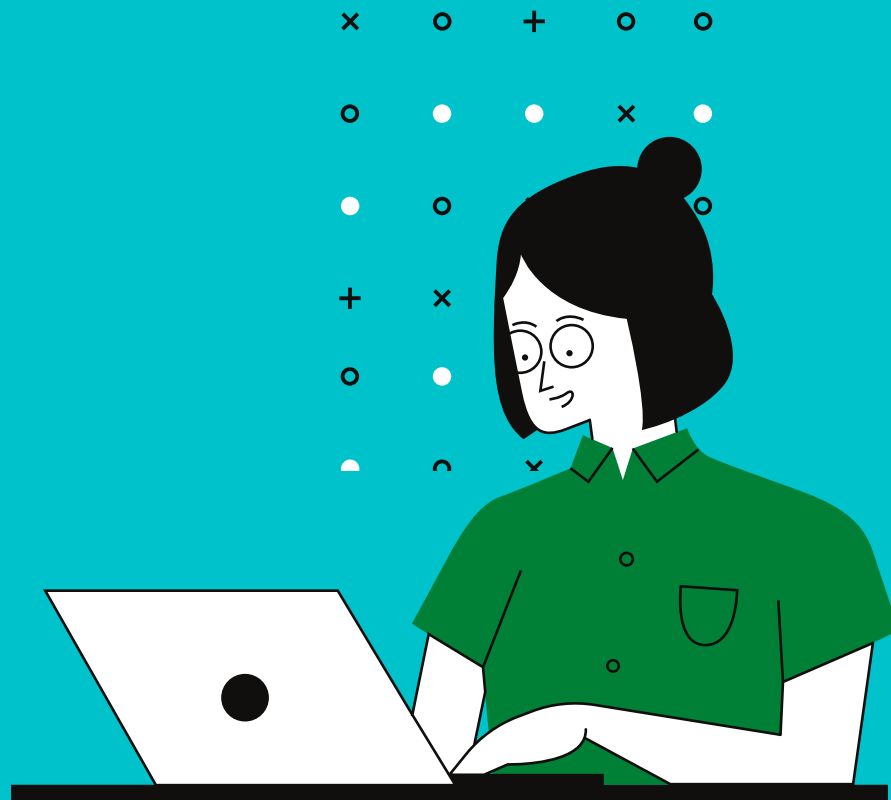
# Vreau să mă înscriu, cum procedez?

Pentru a vă înscrie la congres este necesar să parcurgeți formularul de înscriere. Ulterior veți fi redirecționat către plata ONLINE .

Înscrierea dvs. la eveniment este considerată completă numai în momentul în care aveți plata efectuată și procesată.

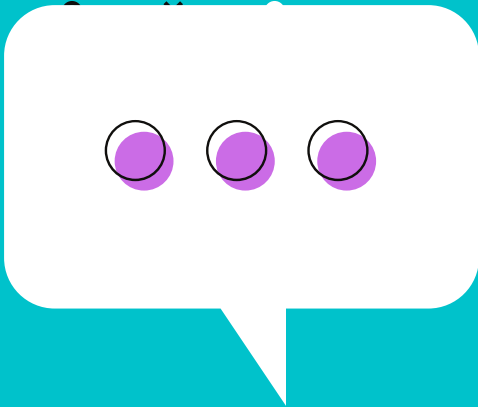
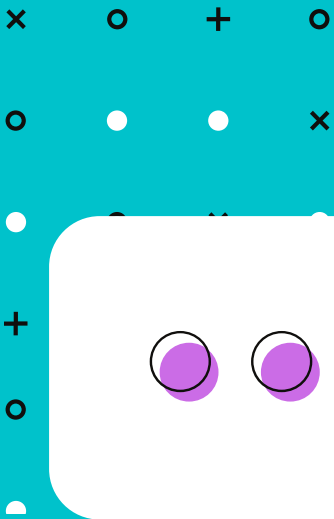
## *Pași de înscriere:*

- Click pe butonul de "ÎNSCRIERE" din meniu
- Alegeți tipul de taxă, ținând cont de categoria din care faceți parte și adăugați în coș
- Completați formularul de înscriere
- Adăugați datele de facturare (dacă este cazul)
- Introduceți datele cardului



# Cardul meu aparține de altă bancă, nu de Banca Transilvania, ce pot să fac?

Plata taxei de participare se poate face cu orice tip de card, MasterCard sau Visa, indiferent de banca emitentă.



# Am avut o problemă tehnică și am ieșit din sistemul de plată, cum pot să mă întorc fără să reiau înscrierea?

Pentru a avea acces direct către formularul de plată trebuie să urmați pașii de mai jos:

1. Vă autentificați în contul dvs. cu adresa de e-mail și parola pe care care ați creat-o la momentul înscrierii;
2. Click pe "ÎNSCRIERE" și apoi "ÎNSCRIERE CONGRES";
3. După ce ați adăugat taxa în coș urmați pașii procesului de plată finalizând cu introducerea datelor cardului bancar.



**Am plătit o taxă  
mai mare și nu  
trebuia, ce trebuie  
să fac pentru a-mi  
fi restituită o parte  
din sumă?**



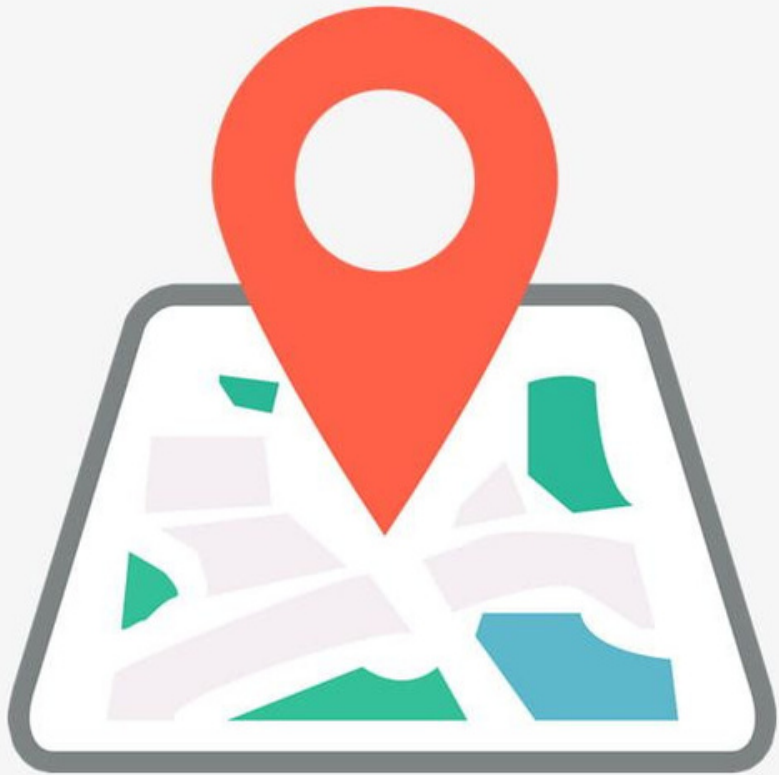
Vă rugăm să ne scrieți  
în chat-ul dedicat din  
colțul de jos al  
ecranului, iar un coleg  
se va ocupa de  
solicitarea  
dumneavoastră în cel  
mai scurt timp posibil.



Congresul se  
adresează studenților  
din toată țara!

**Evenimentul se  
adresează doar  
studenților din  
București?**

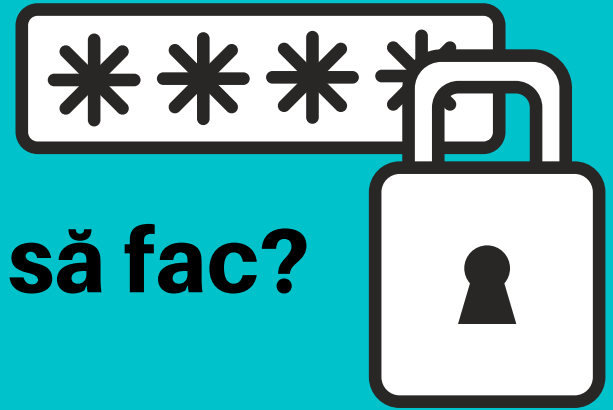
# Unde se va desfășura evenimentul fizic?



Evenimentul va avea loc la  
Hotel Crowne Plaza, București!

Mai multe detalii logistice veți primi  
pe parcurs!



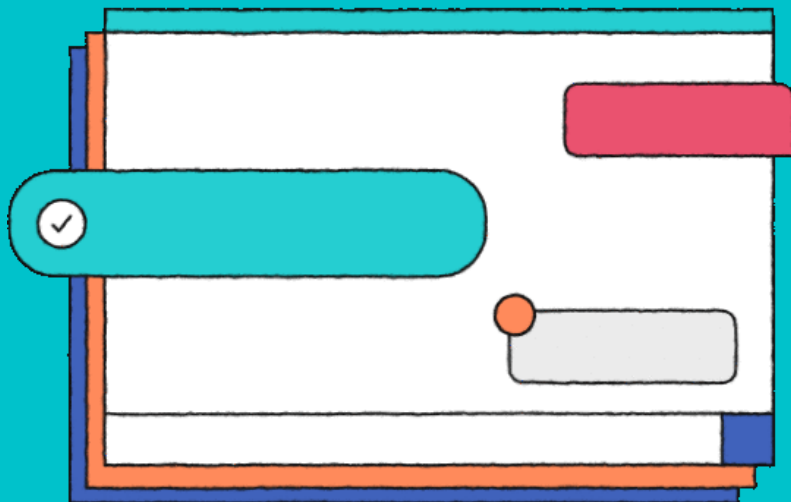


## **Mi-am uitat parola, ce pot să fac?**

În cazul în care nu vă mai amintiți parola setată în momentul înscrierii, tot ce trebuie să faceți este să accesați "AUTENTIFICARE" și să dați click pe "Ați uitat parola?".

Apoi urmați pașii generali de resetare a parolei.





## **Suntem online pentru dumneavoastră!**

Pentru orice nelămurire de tip tehnic sau organizatoric, vă stăm la dispoziție, fiind la un singur click distanță.

În partea din stânga jos, regăsiți chatul dedicat participanților, unde veți primi, în timp real, răspunsuri la întrebările dumneavoastră.

